

Examen des possibilités de jardinage subarctique de la Première Nation de Fort Albany

Webinaire du CCNSA – peuples
autochtones, salubrité et sécurité
alimentaires et changements climatiques au
Canada

17 février 2022

Présenté par : Meaghan Wilton, Ph.D.
Département des sciences physiques et de
l'environnement
Université de Toronto à Scarborough



Photo courtoisie de Leah MacSeán



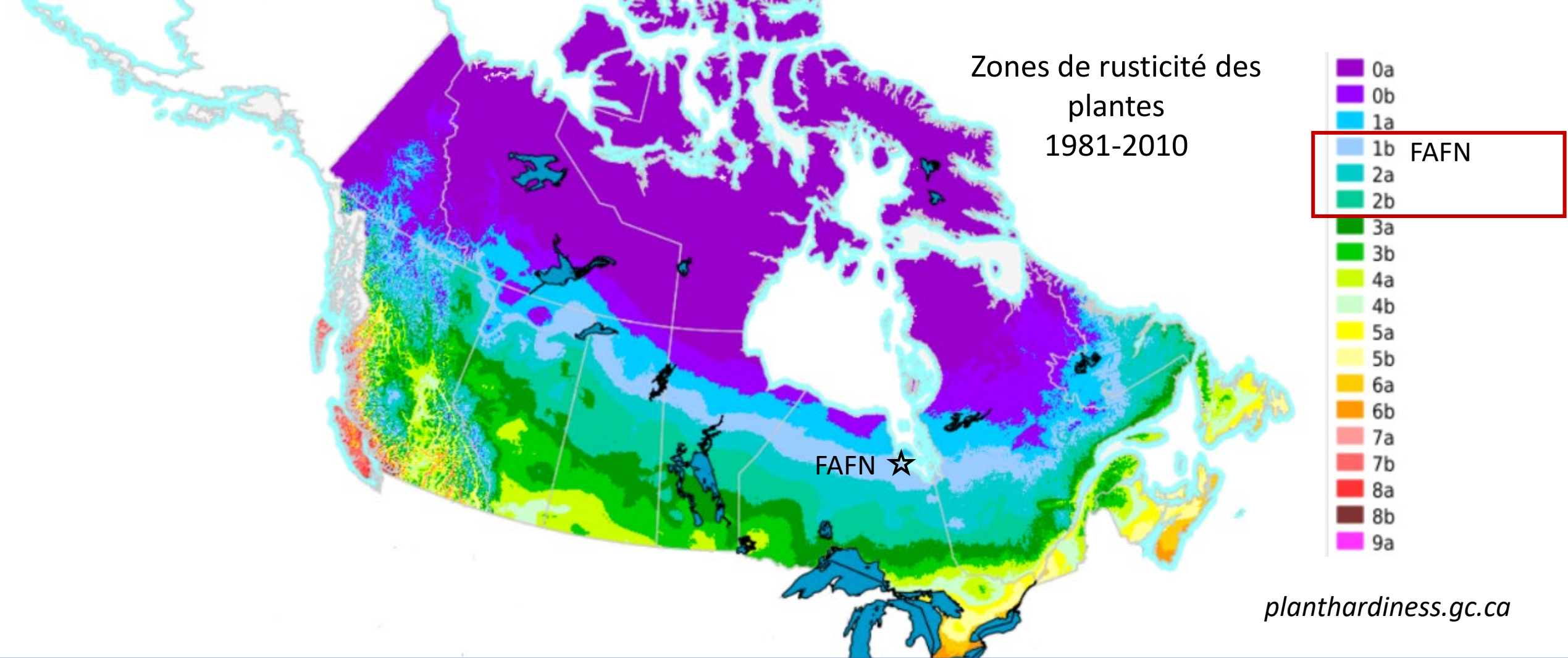
Nation Peetabeck Inninuk Première Nation de Fort Albany (FAFN)



Grand Nord de l'Ontario - 52°20'N 81°46'W

- Territoire de Mushkegowuk / cri
- Entouré de terres humides
- Collectivité isolée accessible par avion
- Pas d'accès aux routes toute l'année
- Route de glace pendant 2,5 mois

- Dépendance à la nourriture importée
- Taux d'insécurité alimentaire de 70,3 %
- Population de ~1 200



Projections
climatiques pour la
FAFN

Moyenne annuelle	1976-2005	2020-2050	2051-2080
Température ambiante	- 1,0 °C	+1,5 °C	+4,1°C
Précipitations	615 mm	658 m	696 mm
Jours sans gel	94 jours	120 jours	145 jours

Jardin communautaire de Peetabeck



2012-2014

Essais de production
de brise-vent
subarctique



2015-2017

Intégration de plantes vivaces
Ajout de stratégies de faible
technicité



2018 - aujourd'hui

Diversification des cultures
Ajout de bacs de jardin
Amélioration des rassemblements
communautaires

Objectifs du projet de jardinage adapté au climat dans le Nord

Recours à des techniques adaptées à la région



Harmonisation du savoir autochtone et des activités terrestres avec le jardinage



Volets de la stratégie

1. Renforcer la capacité de jardinage
2. Améliorer l'environnement du jardin
3. Appuyer la sensibilisation communautaire



1. Renforcer la capacité de jardinage

Évaluation

- Emplacement convenable
- Histoire de la collectivité et de son site
- Analyse des sols
- Accessibilité
- Disponibilité de l'eau

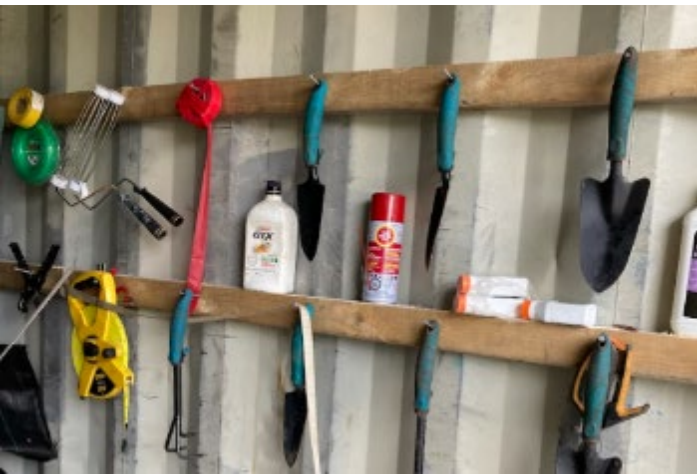


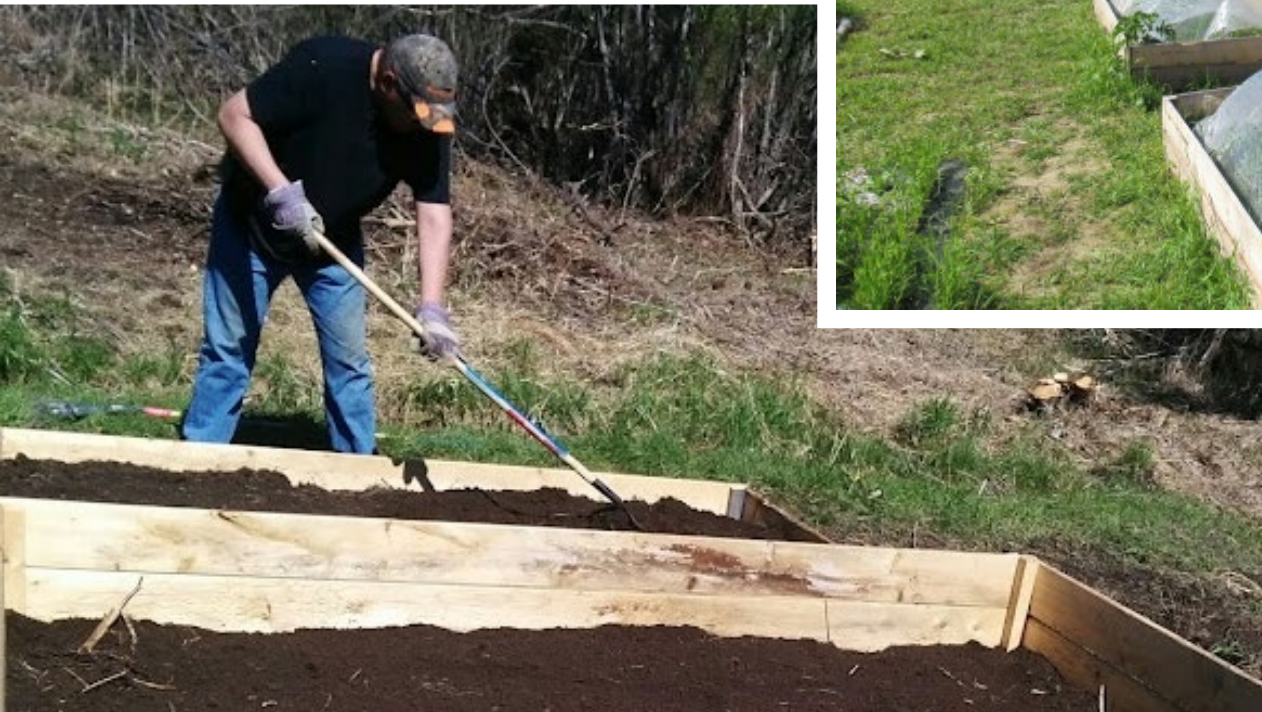


1. Renforcer la capacité de jardinage

Approvisionnement en fournitures

- Déterminer les sources locales
- Transporter la majeure partie des fournitures par la route d'hiver
- Amasser des fournitures au fil du temps
- Les conteneurs d'expédition (maritimes) sont idéaux pour l'entreposage des fournitures





1. Renforcer la capacité de jardinage

Construction du jardin communautaire

- Identifier des coordonnateurs issus de la collectivité
- Élaborer un plan de formation et de gestion
- Commencer à petite échelle, puis procéder à l'expansion comme il convient
- Construire des bacs à jardin demandant peu d'entretien



Brise-vent



Serres tunnel (hautes)



Serres tunnel (basses)



Bâche noire



Bacs surélevés

2. Améliorer l'environnement du jardin

Améliorer le microclimat

- Augmenter les températures du sol
- Augmenter les températures de l'air ambiant
- Réduire les vents froids
- Régulariser la teneur des sols en eau



2. Améliorer l'environnement du jardin

Sélection et diversité des cultures

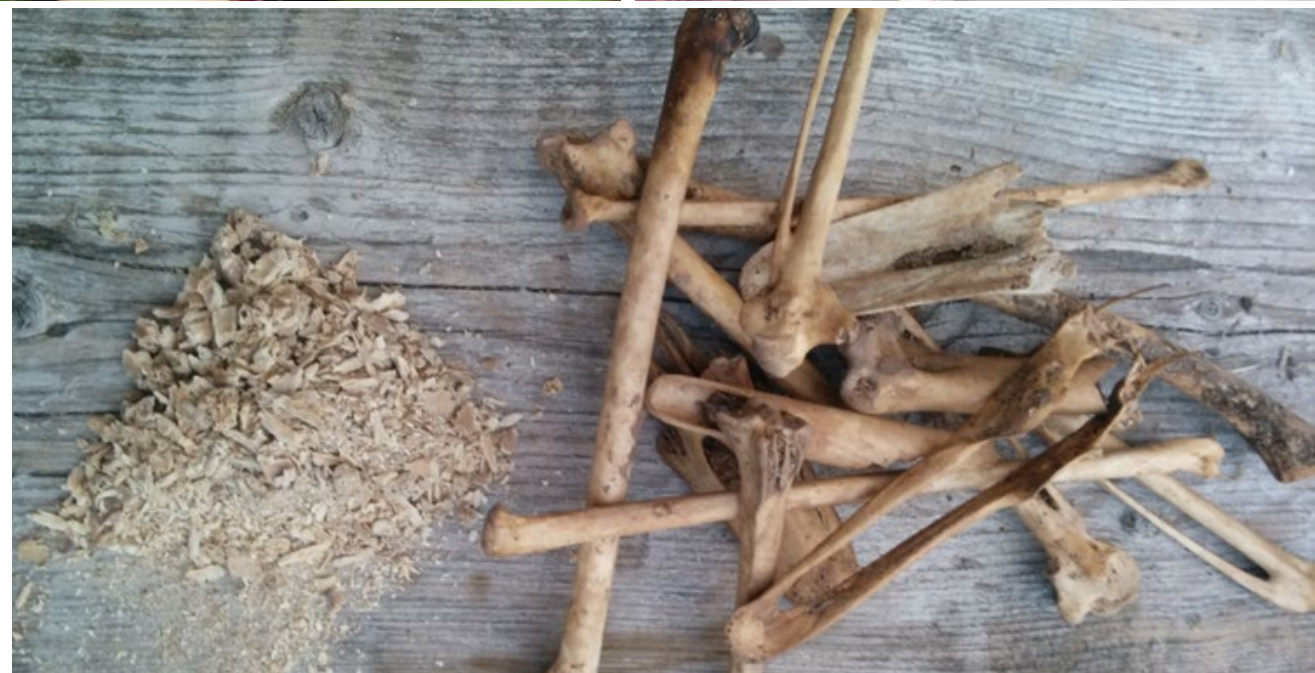
- Tolérance au froid
- Maturité des semences – 22 à 60 jours
- Essais et erreurs
- Cultures qui viennent compléter les aliments traditionnels
- Existent actuellement / historiquement cultivées
- Nouvelles cultures et cultures pouvant s'adapter au climat



2. Améliorer l'environnement du jardin

Gestion de la fertilité des sols

- Compost produit localement
- Aliments avariés détournés des lieux d'enfouissement
- Paillis de feuilles
- Produire de la farine d'os à partir d'oies récoltées





Emploi et formation



Événements de récolte



Sorties scolaires



Partage de nourriture



Ateliers

3. Appuyer la sensibilisation communautaire

Favoriser les occasions d'apprentissage

- Créer des espaces accueillants
- Favoriser la formation
- Organiser des événements
- Promouvoir la participation des jeunes



3. Appuyer la sensibilisation communautaire

Promouvoir l'innovation

Exemples :

- Jardins et serres privés
- Composteurs maison
- Jardins peuplés d'arbustes
- Faire pousser de « nouvelles » cultures

Expansion du projet de Jardinage dans le Nord à la Première Nation de Miawpukek, à T.-N.-L.

- Application des connaissances acquises dans le cadre du programme de jardinage de la FAFN





Remerciements



FRN-169169
FRN-166186



UNIVERSITY OF
TORONTO
SCARBOROUGH



Wilton M, Sutherland G, Kataquapit G, Solomon A,
Karagatzides J, Liberda E, John A, Drew T, Sarkar A, Tsuji L

Un remerciement particulier à Peetabek Health Services et
à la collectivité de la Première Nation de Fort Albany

Merci à Conne River Health & Social Services et à la
collectivité de la Première Nation de Miawpukek

Meegwetch - Merci